



GENUINE MURAL
ON PLASTER
ΑΥΘΕΝΤΙΚΗ
ΤΟΙΧΟΓΡΑΦΙΑ
ΣΕ ΓΥΨΟ

LADIES IN BLUE

Knossos Fresco. 1600-1500BC.
Archaeological Museum of Heraklion, Crete

FEMMES EN BLEU

Fresque, Cnossos, 1600-1500 avant J.-C.
Musée Archéologique d'Héraklion, Crète.

DIE DAMEN IN BLAU

Fresko aus Knossos, 1600 - 1500 v. Chr.
Archäologisches Museum Heraklion, Kreta

LE SIGNORE IN BLU

Affresco da Cnossos, 1600-1500 a.C. Creta,
Museo archeologico di Heraklion.

«ДАМЫ В ГОЛУБОМ»

Кносская фреска, 1600–1500 гг. до н. э.
Археологический музей Ираклиона, Крит.

ΟΙ ΓΑΛΑΖΙΕΣ ΚΥΡΙΕΣ

Νωπογραφία Κνωσού, 1600-1500 π.Χ.
Αρχαιολογικό Μουσείο Ηρακλείου Κρήτης



The Blue Ladies painting is a fresco of incomparable prehistoric beauty that once decorated the palace of Knossos. In the small part of the fresco that has been preserved, the elaborate jewelry and richly woven form-fitting dresses are evident.

Made with the technique of mural painting the fresco is dated around 1600-1500 BC. Frescoes are one of the most brilliant expressions of the Minoan art. Unfortunately, almost all of the works that have been discovered are fragmentary. Only when viewing the excellently preserved contemporary murals of Thera, will one be able to reconstruct mentally the flamboyant premises of the Minoan palaces. There are strong indications that many scenes pertaining human forms, if not all, had a ceremonial or symbolic essence, depicting rituals and fairs, or activities in their preparatory stages, and sometimes also featuring depictions of deities.

Οι Γαλάζιες Κυρίες είναι μια νωπογραφία απaráμιλλης προϊστορικής ομορφιάς που κοσμούσε το αρχαίο ανάκτορο της Κνωσού. Το μικρό τμήμα της εικόνας που έχει διασωθεί αναδεικνύει περίτεχνα κοσμήματα και πλούσια υφαντά φορέματα.

Ζωγραφισμένη πάνω σε τοίχο, η νωπογραφία χρονολογείται περί το 1600-1500 π.Χ. Οι νωπογραφίες είναι τα πιο εντυπωσιακά δείγματα της μινωικής τέχνης, δυστυχώς όμως σχεδόν όλα τα έργα που έχουν ανακαλυφτεί είναι αποσπασματικά. Μόνον σε συνδυασμό με τις εξαιρετικά καλά διατηρημένες νωπογραφίες της Θήρας μπορούμε να φανταστούμε το εντυπωσιακό περιβάλλον των μινωικών ανακτόρων. Υπάρχουν ισχυρές ενδείξεις ότι πολλές σκηνές με ανθρώπινες μορφές, αν όχι όλες, είχαν τελετουργική ή συμβολική σημασία, απεικονίζονται τελετές, εορτές ή δραστηριότητες στα προπαρασκευαστικά τους στάδια, ενώ σε μερικές περιπτώσεις απεικονίζονται θεότητες.

DIRECT-TO-PLASTER ARTWORK - NO PAPER
ΕΙΚΟΝΑ ΑΠ' ΕΥΘΕΙΑΣ ΣΤΟ ΓΥΨΟ - ΟΧΙ ΧΑΡΤΙ

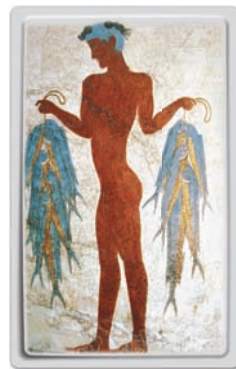
EXACT REPLICAS™

All the difference in the world!

How is it possible to look at beautifully preserved mural paintings made some 5000 years ago? Ancient craftsmen, seeking to imitate nature, developed the technique of painting in freshly-laid lime plaster. The pigment is merged with the wet plaster and as the plaster dries, the painting becomes an integral part of the wall, resulting in excellent durability. Called Nopographia in Greek, from the words nopos - fresh and graphia - painting, the technique flourished in Hellenistic, Roman and Byzantine times, only to become dominant during European Renaissance, better known with its Latin name, Fresco.

Seeking to replicate the art of nopography/fresco, our artists and engineers created a brilliant solution, using modern day tools and an environmentally friendly process. The substrate is a genuine mural plate, made of the best modern day art plaster. The ancient art is digitally scanned with maximum resolution and is then printed by a state-of-the-art Digital Flatbed UV Printer, using a wide gamut color base for maximum color fidelity. While being printed with high quality inks, the substrate is treated with Ultra-Violet light microexposure, leading to instant polymerization of the inks. The result is a true reproduction with maximum fidelity to the original and exceptional durability, true to the name of Exact Replicas™.

See more at www.hshop.gr.



EXACT REPLICAS™

Το σήμα που κάνει τη διαφορά!

Πώς είναι δυνατόν να βλέπουμε σήμερα υπέροχες τοιχογραφίες που φτιάχτηκαν πριν από 5.000 χρόνια; Παίρνοντας παράδειγμα από τη φύση, οι αρχαίοι τεχνίτες ανέπτυξαν την τεχνική της ζωγραφικής πάνω σε φρεσκοφτιαγμένο γύψο. Τα χρώματα αναμειγνύονται με τον υγρό γύψο και όταν ξεραθεί, γίνονται ένα σώμα με τον τοίχο, πράγμα που οδηγεί σε εξαιρετικά μεγάλη διάρκεια ζωής. Η τεχνική ονομάστηκε Νωπογραφία, αφού ζωγραφίζουμε πάνω σε νωπό γύψο, και γνώρισε μεγάλη άνθηση στην κλασική αρχαιότητα, την Ελληνιστική Περίοδο και στη Ρωμαϊκή και Βυζαντινή εποχή. Με την έλευση της Αναγέννησης έγινε κυρίαρχη και πασίγνωστη με το αντίστοιχο λατινικό όνομα fresco.

Στην οικογένεια της αναπαραγωγής νωπογραφιών η διαδικασία των Exact Replicas™ ξεκινά με σάρωση υψηλής ευκρίνειας του έργου, το οποίο, στη συνέχεια εκτυπώνεται ψηφιακά πάνω σε μια πλάκα από υψηλής ποιότητας σύγχρονο καλλιτεχνικό γύψο. Η εκτύπωση γίνεται με μέγιστη ανάλυση από κορυφαίας τεχνολογίας Digital Flatbed UV Printers, με μέγιστη γκάμα χρωμάτων. Κατά την εκτύπωση, τα υψηλής ποιότητας μελάνια εκτίθενται σε ακτινοβολία UV που δημιουργεί άμεσα πολυμερισμό και ενσωμάτωσή τους στο υπόστρωμα. Το αποτέλεσμα είναι μια αναπαραγωγή μέγιστης ποιότητας και εξαιρετικής αντοχής, πιστή στο όνομα Exact Replicas™. Περισσότερα στο www.shop.gr

